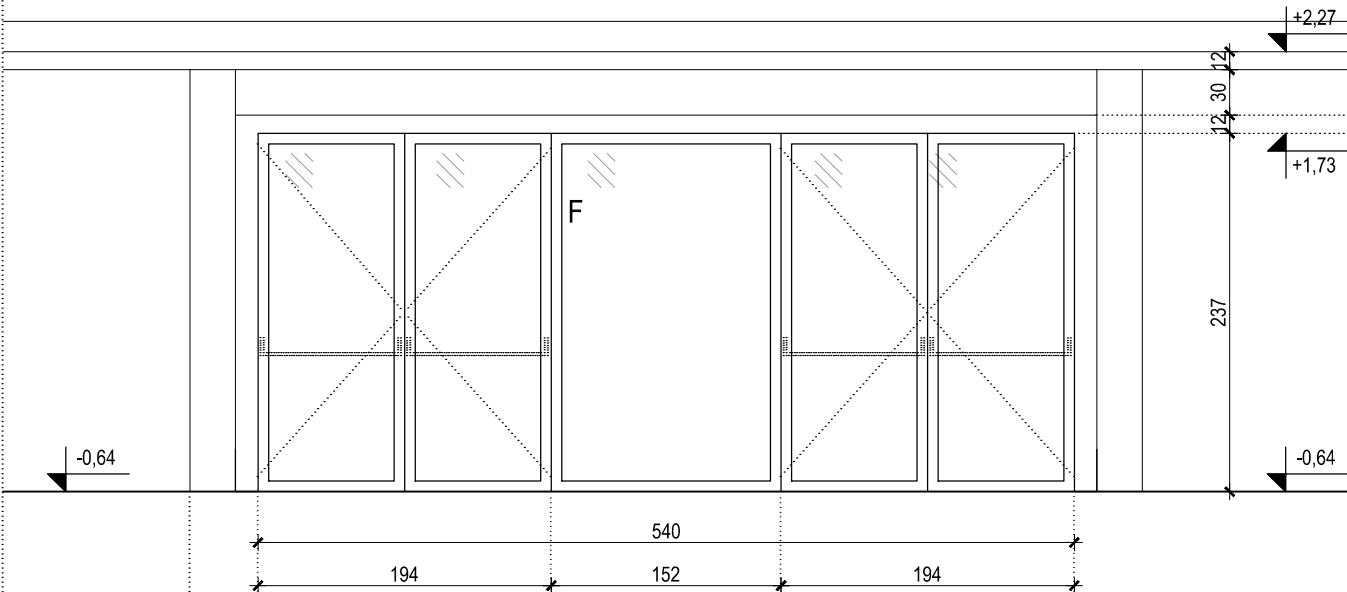
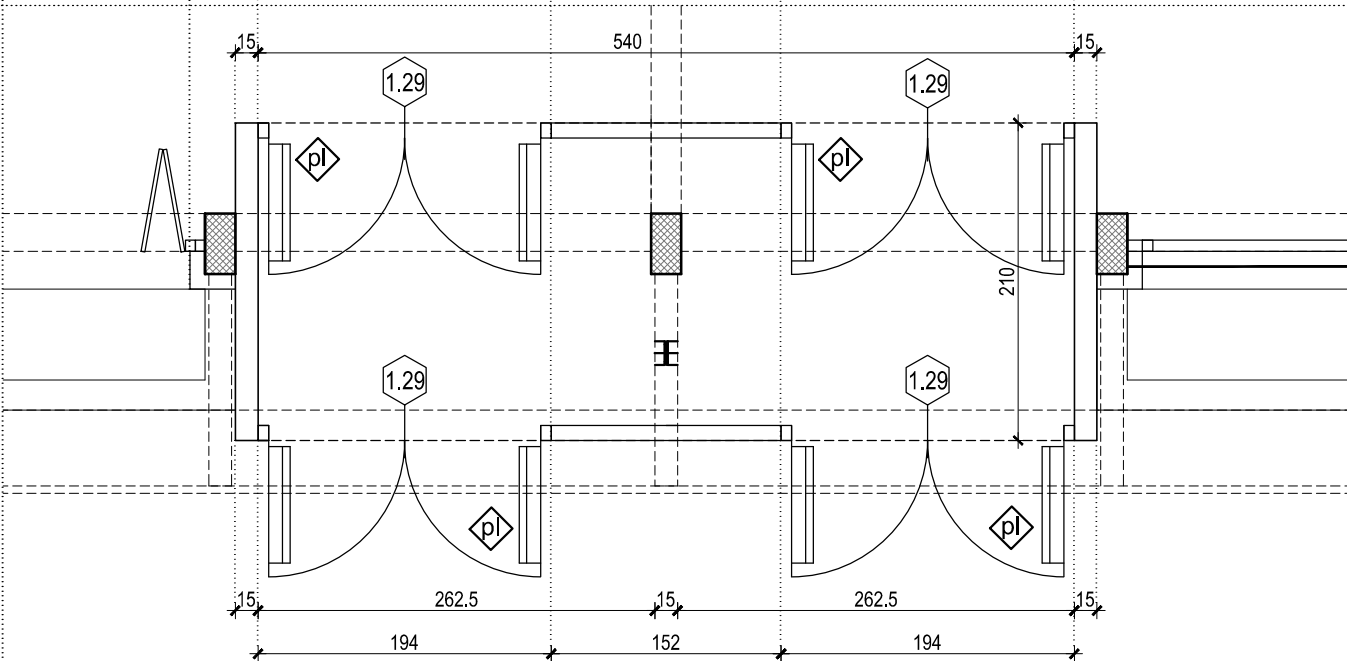


1.29 Zidarski otvor 540 /237 cm, pl

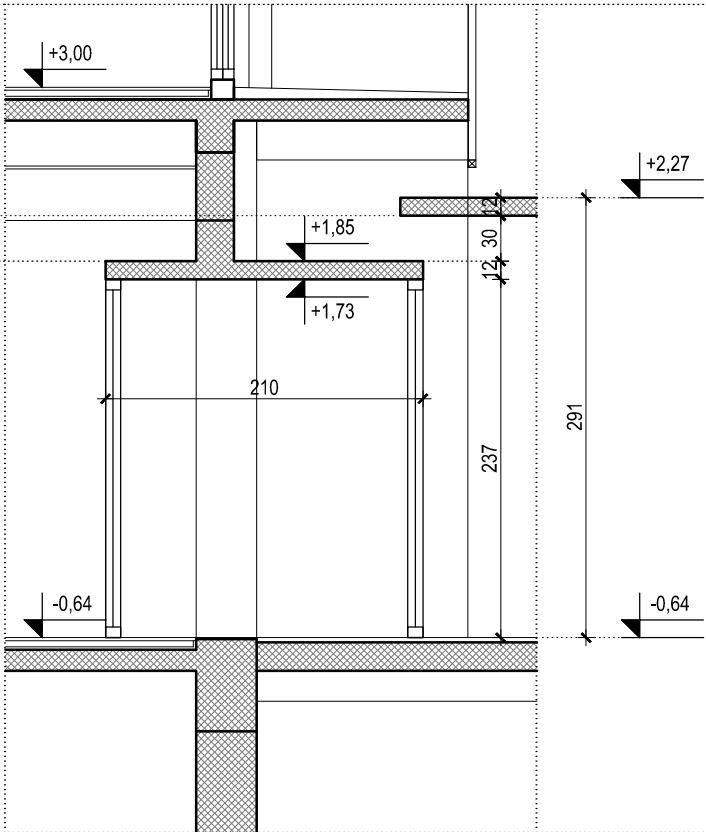
pogled



tlocrt



presjek



Ulazna staklena stijena

Izrada, isporuka i ugradnja ulazne ostakljene stijene u prizemlju /jug/ dim. 540x237 cm, koja se sastoji od tri dijela /dva dvokrilna vrata i fiksni dio u sredini/. Okviri su od aluminijskih profila sa prekidom toplinskog mosta, završne obrade bojano sistemom cromatizacije (plastifikacija) u boji "punto grigo". Ostakljenje izolirajućim float IZO staklom, s jednim unutarnjim staklom niske emisije (Low-E obloge), 6+15+6 mm sa stupnjem propuštanja ukupne sunčane energije  $\leq 0.6$  sa koeficijentom prolaza topline cijelog otvora uključivo okvir najviše  $U=1.7\text{w/m}^2\text{K}$ . Stakla su lamistal (3+3 mm) sa folijom protiv raspršivanja. Vrata opremiti panik letvom i uređajem za samozatvaranje. Suha ugradnja sa poliuretanskom pjenom i ankerima sa obaveznim zaptivanjem obodnih spojeva sa trajnoelastičnim kitom i pokrivanje završnim pokrovnim profilom. Jediničnom cijenom obuhvatiti izradu radioničkog nacrt, sav spojni, pričvrсни i zaptivni materijal kao i potreban propisani okov. Sve izvesti u skladu sa šemama iz izvedbenog projekta, te dogovorima i odobrenjima glavnog projektanta. Mjere obavezno provjeriti na objektu. Obračun po komadu kompletno ugrađene stijene dovedene do pune funkcionalnosti.

SHEMA 1..29 dim.zid.otvora 540 x237 cm

kom. 2

NAPOМЕНА:

IZVOĐAČ JE DUŽAN PRIJE IZVEDBE NAPRAVITI RADIONIČKE NACRTE I ZAJEDNO SA SVIM DETALJIMA ISHODITI OVJERU ISTIH OD PROJEKTANTA, A SVE MJERE JE DUŽAN KONTROLIRATI NA LICU MJESTA!